

**Embrapa**

**Gado de Leite**

# Principais Indicadores

## Leite e derivados

### Coordenação Geral

Glauco Carvalho

Alziro Vasconcelos Carneiro

### Equipe Técnica

Glauco Carvalho - Economista/Pesquisador Embrapa Gado de Leite

Alziro Vasconcelos Carneiro - Analista Embrapa Gado de Leite

Guilherme Fonseca Travassos - Bolsista CNPq

Lucas Campio Pinha - Bolsista CNPq

Sarah Bartels Kirchmeyer Vieira - Bolsista Fapemig

ano 2 Nº 17 05/Novembro/2009



Esse banco de dados foi elaborado pela Embrapa Gado de Leite. Todas as informações contidas no mesmo foram obtidas de fontes consideradas confiáveis, oficiais ou não. A Embrapa Gado de Leite não garante a acurácia das mesmas e não se responsabiliza por eventuais erros ou omissões. A empresa não se responsabiliza, portanto, por eventuais perdas decorrentes de operações com base em informações desse relatório.

### COMO CITAR:

PRINCIPAIS INDICADORES LEITE E DERIVADOS: boletim eletrônico mensal. Coordenadores, Glauco Rodrigues Carvalho e Alziro Vasconcelos Carneiro. Juiz de Fora: Embrapa Gado de Leite, v. 2, n. 17, 05 nov. 2009. Disponível em: <[http://www.cileite.com.br/publicacoes/arquivos/2009\\_11\\_Indicadores\\_leite.pdf](http://www.cileite.com.br/publicacoes/arquivos/2009_11_Indicadores_leite.pdf)>. Acesso em: dd mmm. aaaa.

CIP-Brasil. Catalogação-na-publicação.  
Embrapa Gado de Leite

---

Principais Indicadores Leites e Derivados. – Ano 2, n. 17 (nov/2009) -  
. – Juiz de Fora : Embrapa Gado de Leite, 2009 – .

Boletim eletrônico mensal.  
Coordenadores: Glauco Rodrigues Carvalho e Alziro Vasconcelos Carneiro.

1. Indicadores. 2. Conjuntura. 3. Leite e Derivados I. Carvalho, G. R. II. Carneiro, A. V.  
CDD 338.1

---

© Embrapa 2009

## **Índice Geral**

### **1 - Maiores empresas de laticínios no Brasil**

1.I. Maiores empresas de laticínios no Brasil	1
---	---

### **2 - Produção de Leite**

2.I. Produção de Leite sob Inspeção por região	2
2.II. Produção de Leite sob Inspeção por região acumulado	2

### **3 - Captação de Leite**

3.I - Índice de Captação de Leite	3
-----------------------------------	---

### **4 - Produção de Leite por regiões**

4.I. Produção Anual de Leite	4
4.II. Produção Anual de Leite por estado	4

### **5 - Rebanho**

5.I. Vacas ordenhadas	5
5.II. Vacas ordenhadas por Estado	5

### **6 - Produtividade**

6.I. Produtividade	6
6.II. Produtividade por estado	6

### **7 - Preço Interno**

7.I. Preço do leite	7
---------------------	---

### **8 - Relação de troca e Índice de custo de produção de leite**

8.I. Litros de leite para aquisição de ração e ICP Leite	8
--	---

### **9 - Preços do leite no varejo**

9.I. IPCA - Percentual no mês	9
-------------------------------	---

### **10 - Exportações**

10.I. Valor anual	10
10.II. Valor mensal	10

### **11 - Importações**

11.I. Valor anual	11
11.II. Valor mensal	11

### **12 - Saldo**

12.I. Valor anual	12
12.II. Valor mensal	12

### **13 - Preços Interacionais**

13.I. Preços de derivados lácteos na UE	13
13.II. Preços de derivados lácteos na Oceania	14

### **14 - Produção Mundial de Leite**

14.I. Produção Mundial de Leite por tipo (mil litros)	15
---	----

### **15 - Produção e rebanho mundial**

15.I. Leite de vaca : produção e vacas ordenhadas em países selecionados	16
--	----

**1. Maiores empresas de laticínios no Brasil**

**Tabela 1.I - Maiores empresas de laticínios no Brasil**

	Empresas/Marcas	Recepção (mil litros)					
		2006			2007		
		Produtores	Terceiros	Total	Produtores	Terceiros	Total
1	DPA (3)	1.247.000	455.000	1.702.000	1.200.000	600.000	1.800.000
2	ELEGÊ	756.002	141.963	897.965	894.369	429.638	1.324.007
3	ITAMBÉ	970.000	69.000	1.039.000	940.000	150.000	1.090.000
4	PARMALAT	418.800	193.270	612.070	464.824	260.197	725.021
5	BOM GOSTO	231.673	0	231.673	486.588	146.147	632.735
6	LATICÍNIOS MORRINHOS	309.661	28.437	338.098	369.685	17.455	387.140
7	EMBARÉ	262.052	47.401	309.453	317.961	18.612	336.573
8	CONFEPAR	238.495	49.987	288.482	243.031	90.459	333.490
9	CENTROLEITE	262.652	476	263.128	300.095	0	300.095
10	LIDER ALIMENTOS	209.876	16.659	226.535	223.560	25.165	248.725
11	CCL	219.507	96.538	316.045	119.077	128.873	247.950
12	BATÁVIA	241.601	0	241.601	246.459	0	246.459
13	SUDCOOP/FRIMESA	217.915	8.080	225.995	217.531	8.273	225.804
14	DANONE	164.622	57.283	221.905	132.011	90.080	222.091
15	NILZA	14.500	182.000	196.500	41.835	177.614	219.449
16	GRUPO VIGOR	136.820	64.678	201.498	138.504	62.796	201.300
<b>TOTAL</b>		<b>5.901.176</b>	<b>1.410.772</b>	<b>7.311.948</b>	<b>6.335.530</b>	<b>1.957.359</b>	<b>8.292.889</b>

(3) Números referentes a compra de leite realizada pela DPA Manufacturing Brasil em nome da Nestlé, da Fonterra, da DPA Brasil e da Itasa

Fonte: Leite Brasil, CNA/Decon, OCB/CBCL e Embrapa Gado de Leite

## 2. Produção de Leite

**Tabela 2.I - Produção de leite sob inspeção por região**

Quantidade de leite cru ou resfriado industrializado pelo estabelecimento - mil litros

	2005	2006	2007	2008	Var. 2008/2007
Centro-Oeste	2.608.044	2.732.401	2.812.720	2.972.243	5,7%
Nordeste	942.986	941.670	1.035.450	1.080.832	4,4%
Norte	880.393	898.919	1.093.641	1.193.251	9,1%
Sudeste	7.623.699	7.391.895	7.796.769	8.153.585	4,6%
Sul	4.166.199	4.631.910	5.062.437	5.821.585	15,0%
<b>Total</b>	<b>16.221.321</b>	<b>16.596.795</b>	<b>17.801.017</b>	<b>19.221.496</b>	<b>8,0%</b>

Fonte: IBGE (Pesquisa Trimestral do Leite). Elaboração: Embrapa Gado de Leite

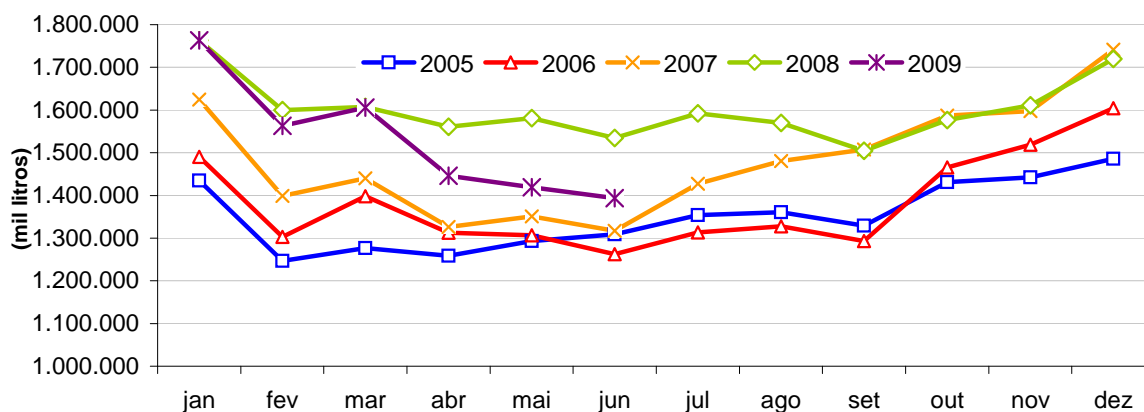
**Tabela 2.II - Produção de leite sob inspeção por região: jan-jun**

Quantidade de leite cru ou resfriado industrializado pelo estabelecimento - mil litros

	jan-jun/08	jan-jun/09	Variação
Centro-Oeste	1.560.407	1.538.836	-1,4%
Nordeste	584.040	521.561	-10,7%
Norte	620.551	637.664	2,8%
Sudeste	4.217.272	3.700.852	-12,2%
Sul	2.664.442	2.792.085	4,8%
<b>Total</b>	<b>9.646.712</b>	<b>9.190.998</b>	<b>-4,7%</b>

Fonte: IBGE (Pesquisa Trimestral do Leite). Elaboração: Embrapa Gado de Leite

**Gráfico I: Produção de leite sob inspeção no Brasil**



Fonte: IBGE. Elaboração: Embrapa Gado de Leite

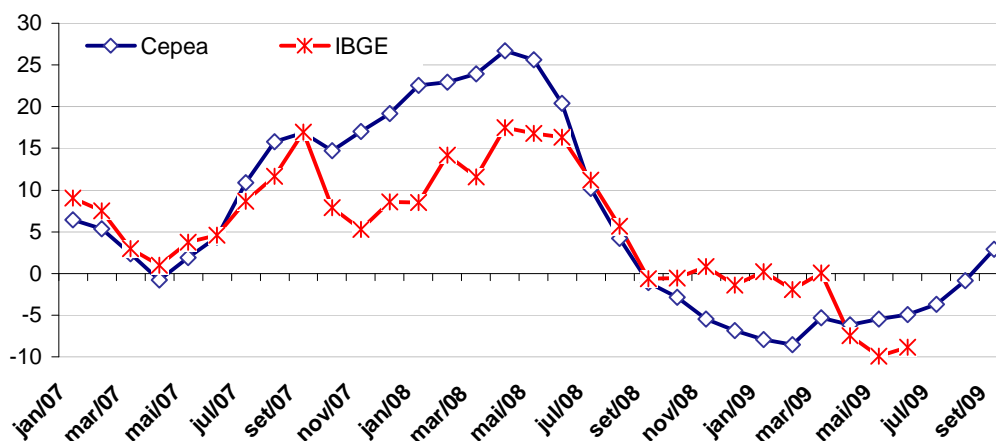
### 3. Captação de Leite

**Tabela 3.1 - Índice de captação de leite**

	Índice Brasil	Varição
set/08	136,76	1,25%
out/08	138,62	1,36%
nov/08	140,34	1,24%
dez/08	142,23	1,35%
jan/09	140,45	-1,25%
fev/09	136,51	-2,81%
mar/09	131,27	-3,84%
abr/09	127,49	-2,88%
mai/09	124,37	-2,45%
jun/09	125,45	0,87%
jul/09	128,47	2,41%
ago/09	133,87	4,20%
set/09	140,74	5,13%

Fonte: Esalq/ CEPEA. Elaboração: Embrapa Gado de Leite

**Gráfico II: Índice de captação de leite e produção sob inspeção-crescimento em relação ao mesmo mês do ano anterior (%)**



Fonte: Cepea/IBGE. Elaboração: Embrapa Gado de Leite

#### 4. Produção de Leite por Regiões

**Tabela 4.I - Produção anual de leite, por Região (mil litros)**

	2005	2006	2007	Var. 2007/2006
Norte	1.743.254	1.699.468	1.676.568	-1,3%
Nordeste	2.972.129	3.198.039	3.335.287	4,3%
Centro-Oeste	3.778.490	3.721.881	3.808.478	2,3%
Sudeste	9.535.484	9.740.310	9.803.336	0,6%
Sul	6.591.503	7.038.521	7.510.245	6,7%
<b>Total</b>	<b>24.620.860</b>	<b>25.398.219</b>	<b>26.133.914</b>	<b>2,9%</b>

Fonte: IBGE (Pesquisa Pecuária Municipal). Elaboração: Embrapa Gado de Leite

**Tabela 4.II - Produção anual de leite, por Estado (mil litros)**

	2005	2006	2007	Var. 2007/2006
Acre	79.665	98.096	80.489	-17,9%
Alagoas	236.109	228.238	242.740	6,4%
Amapá	4.014	4.433	5.743	29,6%
Amazonas	43.881	45.368	19.505	-57,0%
Bahia	890.187	905.752	965.799	6,6%
Ceará	367.975	380.025	416.453	9,6%
Distrito Federal	34.842	34.122	35.636	4,4%
Espírito Santo	417.676	434.000	437.770	0,9%
Goiás	2.648.599	2.613.622	2.638.568	1,0%
Maranhão	321.180	341.206	335.744	-1,6%
Mato Grosso	596.382	583.854	644.205	10,3%
Mato Grosso do Sul	498.667	490.283	490.069	0,0%
Minas Gerais	6.908.683	7.094.111	7.275.242	2,6%
Pará	697.021	691.099	643.192	-6,9%
Paraíba	148.599	154.655	170.396	10,2%
Paraná	2.568.251	2.703.577	2.700.993	-0,1%
Pernambuco	526.515	630.348	662.078	5,0%
Piauí	78.713	79.786	76.409	-4,2%
Rio de Janeiro	464.946	468.191	462.905	-1,1%
Rio Grande do Norte	211.545	235.461	214.044	-9,1%
Rio Grande do Sul	2.467.630	2.625.132	2.943.684	12,1%
Rondônia	692.411	637.355	708.349	11,1%
Roraima	5.797	5.798	5.595	-3,5%
Santa Catarina	1.555.622	1.709.812	1.865.568	9,1%
São Paulo	1.744.179	1.744.008	1.627.419	-6,7%
Sergipe	191.306	242.568	251.624	3,7%
Tocantins	220.465	217.319	213.695	-1,7%
<b>Total</b>	<b>24.620.860</b>	<b>25.398.219</b>	<b>26.133.914</b>	<b>2,9%</b>

Fonte: IBGE (Pesquisa Pecuária Municipal). Elaboração: Embrapa Gado de Leite

## 5. Rebanho

**Tabela 5.I - Vacas ordenhadas (cabeças)**

	2005	2006	2007	Var. 2007/2006
Norte	2.916.106	2.844.893	2.676.517	-5,9%
Nordeste	3.976.512	4.166.968	4.310.500	3,4%
Centro-Oeste	3.386.502	3.337.684	3.373.661	1,1%
Sudeste	7.059.218	7.186.670	7.280.266	1,3%
Sul	3.287.587	3.406.597	3.481.329	2,2%
<b>Brasil</b>	<b>20.625.925</b>	<b>20.942.812</b>	<b>21.122.273</b>	<b>0,9%</b>

Fonte : IBGE (Pesquisa Pecuária Municipal). Elaboração: Embrapa Gado de Leite

**Tabela 5.II - Vacas ordenhadas por Estado (cabeças)**

	2005	2006	2007	Var. 2007/2006
Acre	151.493	162.175	147.113	-9,29%
Alagoas	158.130	158.359	175.111	10,6%
Amapá	6.591	7.599	7.860	3,4%
Amazonas	77.583	80.231	39.343	-51,0%
Bahia	1.637.670	1.692.915	1.769.620	4,5%
Ceará	463.106	475.988	510.382	7,2%
Distrito Federal	24.675	21.695	19.619	-9,6%
Espírito Santo	371.106	388.477	389.222	0,2%
Goiás	2.334.558	2.293.105	2.286.190	-0,3%
Maranhão	504.772	522.829	523.350	0,1%
Mato Grosso	524.982	519.178	565.281	8,9%
Mato Grosso do Sul	502.287	503.706	502.571	-0,2%
Minas Gerais	4.659.245	4.805.390	4.972.260	3,5%
Pará	1.174.536	1.161.443	1.009.554	-13,1%
Paraíba	192.962	202.485	212.622	5,0%
Paraná	1.361.756	1.383.374	1.352.291	-2,2%
Pernambuco	406.315	463.147	478.205	3,3%
Piauí	200.431	202.075	191.833	-5,1%
Rio de Janeiro	391.938	395.102	410.162	3,8%
Rio Grande do Norte	236.523	252.561	251.824	-0,3%
Rio Grande do Sul	1.203.601	1.239.059	1.325.354	7,0%
Rondônia	1.017.127	947.401	992.121	4,7%
Roraima	18.438	18.743	18.110	-3,4%
Santa Catarina	722.230	784.164	803.684	2,5%
São Paulo	1.636.929	1.597.701	1.508.622	-5,6%
Sergipe	176.603	196.609	197.553	0,5%
Tocantins	470.338	467.301	462.416	-1,0%
<b>Total</b>	<b>20.625.925</b>	<b>20.942.812</b>	<b>21.122.273</b>	<b>0,9%</b>

Fonte : IBGE (Pesquisa Pecuária Municipal). Elaboração: Embrapa Gado de Leite



**6. Produtividade**
**Tabela 6.I - Produtividade (litros/vaca/ano)**

	2005	2006	2007	Var. 2007/2006
Norte	598	597	626	4,9%
Nordeste	747	767	774	0,8%
Centro-Oeste	1.116	1.115	1.129	1,2%
Sudeste	1.351	1.355	1.347	-0,6%
Sul	2.005	2.066	2.157	4,4%
<b>Brasil</b>	<b>1.194</b>	<b>1.213</b>	<b>1.237</b>	<b>2,0%</b>

Fonte : IBGE. Elaboração: Embrapa Gado de Leite

**Tabela 6.II - Produtividade por Estado (litros/vaca/ano)**

	2005	2006	2007	Var. 2007/2006
Acre	526	605	547	-9,5%
Alagoas	1.493	1.441	1.386	-3,8%
Amapá	609	583	731	25,2%
Amazonas	566	565	496	-12,3%
Bahia	544	535	546	2,0%
Ceará	795	798	816	2,2%
Distrito Federal	1.412	1.573	1.816	15,5%
Espírito Santo	1.125	1.117	1.125	0,7%
Goiás	1.135	1.140	1.154	1,3%
Maranhão	636	653	642	-1,7%
Mato Grosso	1.136	1.125	1.140	1,3%
Mato Grosso do Sul	993	973	975	0,2%
Minas Gerais	1.483	1.476	1.463	-0,9%
Pará	593	595	637	7,1%
Paraíba	770	764	801	4,9%
Paraná	1.886	1.954	1.997	2,2%
Pernambuco	1.296	1.361	1.385	1,7%
Piauí	393	395	398	0,9%
Rio de Janeiro	1.186	1.185	1.129	-4,8%
Rio Grande do Norte	894	932	850	-8,8%
Rio Grande do Sul	2.050	2.119	2.221	4,8%
Rondônia	681	673	714	6,1%
Roraima	314	309	309	-0,1%
Santa Catarina	2.154	2.180	2.321	6,5%
São Paulo	1.066	1.092	1.079	-1,2%
Sergipe	1.083	1.234	1.274	3,2%
Tocantins	469	465	462	-0,6%
<b>Total</b>	<b>1.194</b>	<b>1.213</b>	<b>1.237</b>	<b>2,0%</b>

Fonte : IBGE. Elaboração: Embrapa Gado de Leite

**7. Preço Interno**

**Tabela 7.1 - Preço do leite (R\$/L) - valor sem imposto**

	SP	MG	RS	PR	GO	BA	SC	BRASIL
nov/08	0,644	0,592	0,561	0,550	0,592	0,617	0,522	0,588
dez/08	0,637	0,593	0,571	0,563	0,572	0,599	0,564	0,591
jan/09	0,633	0,589	0,606	0,584	0,570	0,596	0,602	0,597
fev/09	0,636	0,591	0,606	0,590	0,566	0,595	0,600	0,598
mar/09	0,639	0,606	0,608	0,598	0,586	0,592	0,616	0,609
abr/09	0,654	0,634	0,600	0,609	0,616	0,596	0,611	0,626
mai/09	0,687	0,667	0,644	0,644	0,662	0,606	0,647	0,663
jun/09	0,738	0,698	0,692	0,723	0,706	0,621	0,735	0,709
jul/09	0,819	0,765	0,736	0,798	0,765	0,628	0,768	0,772
ago/09	0,817	0,771	0,751	0,796	0,765	0,623	0,754	0,774
set/09	0,786	0,751	0,714	0,723	0,737	0,653	0,691	0,743
out/09	0,735	0,709	0,665	0,679	0,699	0,647	0,634	0,698
<b>Variação mensal de preços (%)</b>								
nov/08	-0,83	-6,29	0,97	1,49	-5,97	0,42	1,24	-3,49
dez/08	-1,16	0,24	1,80	2,33	-3,38	-2,92	8,10	0,42
jan/09	-0,55	-0,74	6,18	3,71	-0,35	-0,43	6,68	1,03
fev/09	0,43	0,44	-0,02	1,04	-0,68	-0,23	-0,28	0,20
mar/09	0,42	2,44	0,38	1,36	3,59	-0,44	2,68	1,77
abr/09	2,36	4,64	-1,38	1,77	5,02	0,57	-0,84	2,81
mai/09	5,13	5,27	7,27	5,73	7,59	1,75	5,86	5,86
jun/09	7,38	4,62	7,46	12,32	6,54	2,52	13,65	6,96
jul/09	10,99	9,63	6,42	10,33	8,41	1,13	4,50	8,93
ago/09	-0,22	0,69	2,04	-0,26	0,01	-0,78	-1,87	0,31
set/09	-3,78	-2,57	-4,97	-9,16	-3,61	4,81	-8,42	-4,09
out/09	-6,49	-5,58	-6,84	-6,10	-5,21	-0,92	-8,15	-5,95
<b>Variação em relação ao mesmo mês do ano anterior (%)</b>								
nov/08	-6,94	-20,68	-10,76	-16,88	-19,20	-4,03	-1,06	-15,53
dez/08	-5,35	-17,80	-9,27	-10,03	-19,27	-7,71	-3,97	-13,16
jan/09	-2,79	-16,64	-3,58	-4,39	-18,63	1,90	3,19	-10,46
fev/09	-7,01	-18,11	-3,78	-4,85	-23,13	1,50	0,13	-12,81
mar/09	-10,20	-18,97	-5,98	-7,43	-22,87	-3,30	-4,51	-14,46
abr/09	-13,48	-16,76	-10,54	-11,54	-20,31	-1,52	-10,25	-14,98
mai/09	-11,64	-14,21	-7,54	-10,67	-15,72	-5,81	-8,04	-12,38
jun/09	-8,35	-10,44	-1,89	-0,55	-9,68	-4,30	3,80	-7,17
jul/09	3,33	0,83	4,64	11,94	2,04	-3,40	10,59	3,40
ago/09	6,99	5,23	15,79	19,55	5,97	-2,07	20,22	8,80
set/09	9,61	13,02	17,91	19,12	9,49	5,73	18,26	12,96
out/09	13,19	12,26	19,72	25,13	11,06	5,41	23,00	14,57

Fonte: Esala/ CEPEA. Elaboração: Embrapa Gado de Leite

**8. Relação de troca na pecuária de leite e Índice de custo de produção de leite**
**Tabela 8.1 - Litros de leite para aquisição de ração e ICPL Leite/Embrapa**

	Litros de Leite/ 60 kg de milho	Litros de Leite/ 60 kg de farelo soja	Litros de Leite/ 60 kg mistura*	ICP Leite/ Embrapa**
nov/08	35,03	76,22	47,39	142,62
dez/08	34,70	74,97	46,78	142,15
jan/09	40,77	84,88	54,01	144,48
fev/09	37,69	87,36	52,59	147,47
mar/09	34,09	75,79	46,60	147,82
abr/09	33,76	77,24	46,80	147,64
mai/09	33,62	78,56	47,10	147,25
jun/09	31,41	74,00	44,19	146,12
jul/09	26,70	62,40	37,41	144,26
ago/09	25,45	63,96	37,01	144,12
set/09	26,21	66,97	38,44	144,53
out/09	29,99	66,98	41,08	-
<b>Varição em relação ao mês anterior (%)</b>				
nov/08	-5,89	6,43	-0,32	-0,76
dez/08	-0,95	-1,65	-1,29	-0,33
jan/09	17,51	13,23	15,45	1,64
fev/09	-7,55	2,92	-2,61	2,07
mar/09	-9,56	-13,25	-11,40	0,23
abr/09	-0,97	1,91	0,43	-0,12
mai/09	-0,41	1,71	0,64	-0,27
jun/09	-6,57	-5,79	-6,18	-0,77
jul/09	-14,99	-15,68	-15,34	-1,27
ago/09	-4,67	2,51	-1,08	-0,10
set/09	2,98	4,70	3,87	0,28
out/09	14,39	0,02	6,88	-
<b>Varição em relação ao mesmo mês do ano anterior (%)</b>				
nov/08	-24,49	57,69	-3,27	12,99
dez/08	-30,55	36,14	-11,85	9,20
jan/09	-13,16	40,75	3,63	7,18
fev/09	-10,23	36,17	9,27	9,47
mar/09	-11,23	21,33	6,89	9,67
abr/09	-6,69	38,63	13,97	9,28
mai/09	-9,30	49,71	14,20	7,71
jun/09	-10,46	45,11	5,95	5,28
jul/09	-27,61	9,13	-14,88	0,24
ago/09	-28,25	5,84	-10,39	-0,84
set/09	-28,91	22,02	-13,54	1,44
out/09	-19,45	7,76	-13,58	-

\*(70% milho e 30% farelo de soja)

\*\*base(abril/2006 = 100)

Fonte: Cepea/Esalq; Deral; Gazeta Mercantil. Elaboração: Embrapa Gado de Leite

9. Variação de preços do leite no varejo

Tabela 9.1 - IPCA - Percentual no mês

	Variação mensal de preços no Varejo (%)									
	Leites e derivados	Leite UHT	Leite condensado	Leite em pó	Queijo	Creme de leite	logurte	Manteiga	Leite fermentado	Leite com sabor
set/08	-2,52	-4,49	-0,69	-2,18	0,02	-0,21	0,85	-0,26	-2,83	-0,54
out/08	-0,54	-0,37	-2,00	-2,29	-0,25	-2,23	0,60	0,66	-3,09	0,53
nov/08	1,18	2,59	-0,53	-1,28	0,34	0,29	-0,26	-0,61	5,79	0,58
dez/08	0,68	1,16	-0,68	-0,49	0,25	0,98	0,75	2,14	0,22	0,43
jan/09	0,12	0,62	-0,16	-1,85	0,70	1,06	-1,50	1,82	0,98	-1,38
fev/09	0,13	0,40	0,25	-0,07	-0,27	2,06	0,16	-1,34	-0,14	1,30
mar/09	0,32	0,54	-1,19	0,57	-0,34	2,13	-0,02	1,95	1,60	0,42
abr/09	1,96	3,12	-0,07	1,01	0,79	2,96	0,80	-0,38	-0,65	-0,01
mai/09	5,56	9,77	1,12	1,10	1,39	0,80	0,91	-0,09	0,00	0,66
jun/09	7,01	12,10	-0,60	1,48	1,72	3,57	0,21	-1,48	0,63	0,48
jul/09	2,42	4,02	1,37	0,33	0,86	3,94	-1,15	1,36	0,49	0,69
ago/09	-3,69	-6,61	1,05	1,00	0,66	-0,36	-2,22	0,07	-0,91	0,46
set/09	-4,79	-8,76	0,15	0,04	0,18	-1,08	-0,29	2,44	-2,65	-0,06
	Variação em relação ao mesmo mês do ano anterior (%)									
set/08	-11,36	-19,04	-3,73	-6,56	0,25	3,57	-3,15	5,08	-4,66	-5,56
out/08	-5,76	-7,46	-9,63	-9,68	-1,47	-1,25	-2,75	6,83	-4,74	-2,16
nov/08	-0,95	1,90	-10,04	-10,03	-0,63	-1,72	-2,22	4,34	3,67	-2,78
dez/08	-0,27	3,09	-10,66	-10,47	-0,38	-0,76	-1,49	6,57	3,89	-2,36
jan/09	1,85	6,92	-9,82	-10,61	1,11	-0,67	-2,19	8,45	4,51	-3,15
fev/09	1,97	7,51	-9,64	-10,67	1,02	-0,76	-2,17	2,40	2,30	-2,82
mar/09	1,27	5,38	-9,06	-9,43	0,86	0,95	-1,18	0,94	4,85	-0,67
abr/09	1,28	4,93	-8,31	-9,36	2,02	5,92	-0,60	-4,67	0,07	1,33
mai/09	5,47	12,08	-6,75	-8,47	2,82	4,13	0,64	0,19	1,52	2,67
jun/09	12,07	24,02	-7,34	-6,81	4,07	9,14	0,66	0,48	1,90	3,09
jul/09	15,20	28,62	-4,17	-4,40	4,83	13,46	1,30	4,45	0,14	3,60
ago/09	12,85	23,64	-2,16	-2,74	6,01	15,87	-0,92	3,82	1,83	3,65
set/09	10,22	18,11	-1,34	-0,53	6,18	14,86	-2,04	6,63	2,02	4,15
	Variação de preços acumulado no ano em relação ao mesmo período do ano anterior (%)									
set/08	6,41	0,84	18,80	22,86	11,29	14,60	3,24	9,47	-0,57	-4,43
out/08	5,08	-0,03	15,35	18,82	9,87	12,86	2,61	9,20	-0,98	-4,21
nov/08	4,51	0,14	12,61	15,66	8,82	11,40	2,15	8,75	-0,57	-4,09
dez/08	4,18	0,52	10,40	13,14	8,02	10,48	1,79	8,58	-0,27	-3,97
jan/09	1,85	6,92	-9,82	-10,61	1,11	-0,67	-2,19	8,45	4,51	-3,15
fev/09	1,91	7,21	-9,73	-10,64	1,06	-0,72	-2,18	5,36	3,39	-2,98
mar/09	1,69	6,59	-9,51	-10,24	1,00	-0,16	-1,85	3,83	3,88	-2,22
abr/09	1,59	6,16	-9,21	-10,02	1,25	1,35	-1,54	1,56	2,90	-1,35
mai/09	2,38	7,41	-8,73	-9,71	1,56	1,92	-1,10	1,28	2,62	-0,56
jun/09	4,04	10,33	-8,50	-9,22	1,98	3,12	-0,81	1,15	2,50	0,03
jul/09	5,67	13,07	-7,90	-8,55	2,39	4,60	-0,51	1,61	2,15	0,54
ago/09	6,57	14,42	-7,21	-7,84	2,84	5,98	-0,56	1,88	2,11	0,92
set/09	6,97	14,82	-6,58	-7,06	3,22	6,95	-0,73	2,40	2,10	1,28

Fonte: IBGE. Elaboração: Embrapa Gado de Leite

## 10. Exportações

**Tabela 10.I - Valor anual**

(US\$ mil)					
Produto	2005	2006	2007	2008	Var. 2008/2007
Leite Fluido	185,1	78,8	1.853,4	47,6	-97,43%
Leite em Pó	59.592,0	44.155,5	181.333,0	378.640,0	108,81%
Leite Condensado	34.094,3	63.139,7	43.262,8	73.584,1	70,09%
Creme de Leite	1.636,4	6.105,8	8.822,9	11.171,1	26,62%
logurte	172,7	1,7	18,0	0,9	-95,03%
Leitelho	1.394,1	1.252,8	2.840,4	3.128,5	10,14%
Soro de Leite	13,7	1,3	2,8	27,1	864,66%
Manteiga	3.040,6	2.084,0	9.274,1	12.605,1	35,92%
Demais gorduras lácteas	510,7	750,1	143,2	67,9	-52,57%
Queijos	28.883,4	20.936,1	25.724,2	29.988,4	16,58%
Doce de Leite	548,1	666,8	618,9	708,5	14,47%
Leite Modificado	19.496,4	29.101,4	25.069,0	30.903,8	23,27%
Outros produtos lácteos	66,5	28,9	12,0	7,0	-41,81%
<b>TOTAL</b>	<b>149.634</b>	<b>168.303</b>	<b>298.975</b>	<b>540.880</b>	<b>80,91%</b>

Fonte: Secex. Elaboração: Embrapa Gado de Leite

**Tabela 10.II - Valor mensal**

(US\$ mil)						
Produto	set/08	set/09	Variação(%)	jan-set/08	jan-set/09	Variação(%)
Leite Fluido	0,0	0,8	-	41,5	12,7	-69,4%
Leite em Pó	56.173,2	141,2	-99,7%	277.588,5	45.296,4	-83,7%
Leite Condensado	5.655,5	4.102,3	-27,5%	55.839,5	44.725,4	-19,9%
Creme de Leite	1.697,6	774,8	-54,4%	8.627,3	5.870,9	-31,9%
logurte	0,0	0,0	-	0,9	0,0	-
Leitelho	100,4	381,6	280,1%	2.682,2	3.057,3	14,0%
Soro de Leite	1,2	0,0	-	21,9	2,1	-90,5%
Manteiga	399,4	137,1	-65,7%	11.393,8	1.915,1	-83,2%
Demais gorduras lácteas	0,0	0,0	-	67,8	0,0	-
Queijos	3.001,4	1.824,3	-39,2%	23.622,0	15.403,9	-34,8%
Doce de Leite	49,4	40,1	-18,9%	515,5	530,3	2,9%
Leite Modificado	2.320,2	806,4	-65,2%	16.497,2	12.830,0	-22,2%
Outros produtos lácteos	0,0	0,0	-	7,0	1,8	-74,2%
<b>TOTAL</b>	<b>69.398</b>	<b>8.209</b>	<b>-88,2%</b>	<b>396.905</b>	<b>129.646</b>	<b>-67,3%</b>

Fonte: Secex. Elaboração: Embrapa Gado de Leite

## 11. Importações

**Tabela 11.I - Valor anual**

(US\$ mil)					
Produto	2005	2006	2007	2008	Var. 2008/2007
Leite Fluido	693,6	5.343,3	1.951,2	1.764,7	-9,56%
Leite em Pó	76.590,0	87.884,3	71.347,0	119.169,5	67,03%
Leite Condensado	20,5	247,5	0,0	0,0	-
Creme de Leite	43,9	156,2	87,8	96,2	9,50%
Iogurte	0,0	0,0	0,0	0,0	-
Leitelho	982,8	1.221,8	2.273,6	777,0	-65,82%
Soro de Leite	25.019,0	27.854,8	45.238,6	43.068,8	-4,80%
Manteiga	419,8	1.489,5	1.291,1	3.783,1	193,01%
Demais gorduras lácteas	976,7	1.186,2	1.279,2	177,5	-86,12%
Queijos	11.075,5	21.647,4	19.695,1	29.518,1	49,88%
Doce de Leite	82,8	283,2	628,2	1.287,3	104,91%
Leite Modificado	62,2	62,3	68,1	264,2	287,85%
Outros produtos lácteos	5.371,0	7.658,1	7.669,9	13.238,9	72,61%
<b>TOTAL</b>	<b>121.338</b>	<b>155.035</b>	<b>151.530</b>	<b>213.145</b>	<b>40,66%</b>

Fonte : Secex. Elaboração: Embrapa Gado de Leite

**Tabela 11.II - Valor mensal**

(US\$ mil)						
Produto	set/08	set/09	Variação(%)	jan-set/08	jan-set/09	Variação(%)
Leite Fluido	96,9	618,8	538,48%	1.078,3	2.827,1	162,2%
Leite em Pó	10.724,6	14.618,7	36,31%	89.390,5	121.331,6	35,7%
Leite Condensado	0,0	0,0	-	0,0	0,0	-
Creme de Leite	0,0	12,4	-	66,8	142,2	112,9%
Iogurte	0,0	0,0	-	0,0	0,0	-
Leitelho	46,7	0,0	-	593,7	2.792,4	370,3%
Soro de Leite	3.638,3	2.012,5	-44,69%	35.858,1	19.871,6	-44,6%
Manteiga	308,4	837,5	171,53%	1.819,1	11.762,7	546,6%
Demais gorduras lácteas	1,7	368,0	21381,79%	108,3	965,9	791,9%
Queijos	2.787,8	8.489,8	204,54%	21.649,7	41.160,3	90,1%
Doce de Leite	178,0	187,0	5,05%	897,0	910,4	1,5%
Leite Modificado	3,5	70,3	1906,96%	64,9	1.109,4	1609,4%
Outros produtos lácteos	487,3	911,3	87,02%	10.497,3	2.677,5	-74,5%
<b>TOTAL</b>	<b>18.273</b>	<b>28.126</b>	<b>53,92%</b>	<b>162.024</b>	<b>205.551</b>	<b>26,9%</b>

Fonte : Secex. Elaboração: Embrapa Gado de Leite

## 12. Saldo

**Tabela 12.I - Valor anual**

Produto	(US\$ mil)			
	2005	2006	2007	2008
Leite Fluido	-508,5	-5.264,6	-97,7	-1.717,1
Leite em Pó	-16.998,0	-43.728,9	109.986,0	259.470,6
Leite Condensado	34.073,8	62.892,2	43.262,8	73.584,1
Creme de Leite	1.592,5	5.949,5	8.735,0	11.074,9
logurte	172,7	1,7	18,0	0,9
Leitelho	411,2	31,0	566,7	2.351,5
Soro de Leite	-25.005,3	-27.853,5	-45.235,8	-43.041,7
Manteiga	2.620,8	594,6	7.983,0	8.822,0
Demais gorduras lácteas	-466,0	-436,1	-1.135,9	-109,6
Queijos	17.807,9	-711,2	6.029,1	470,3
Doce de Leite	465,3	383,6	-9,3	-578,8
Leite Modificado	19.434,3	29.039,1	25.000,9	30.639,6
Outros produtos lácteos	-5.304,5	-7.629,2	-7.657,9	-13.231,9
<b>TOTAL</b>	<b>28.296</b>	<b>13.268</b>	<b>147.445</b>	<b>327.735</b>

Fonte : Secex. Elaboração: Embrapa Gado de Leite

**Tabela 12.II - Valor mensal**

Produto	(US\$ mil)			
	set/08	set/09	jan-set/08	jan-set/09
Leite Fluido	-96,9	-618,0	-1.036,8	-2.814,4
Leite em Pó	45.448,6	-14.477,5	188.198,0	-76.035,2
Leite Condensado	5.655,5	4.102,3	55.839,5	44.725,3
Creme de Leite	1.697,6	762,5	8.560,5	5.728,7
logurte	0,0	0,0	0,9	0,0
Leitelho	53,7	381,6	2.088,4	264,9
Soro de Leite	-3.637,1	-2.012,5	-35.836,2	-19.869,6
Manteiga	91,0	-700,3	9.574,7	-9.847,6
Demais gorduras lácteas	-1,7	-368,0	-40,5	-965,9
Queijos	213,7	-6.665,5	1.972,3	-25.756,4
Doce de Leite	-128,6	-146,9	-381,6	-380,2
Leite Modificado	2.316,7	736,1	16.432,3	11.720,6
Outros produtos lácteos	-487,3	-911,3	-10.490,3	-2.675,7
<b>TOTAL</b>	<b>51.125</b>	<b>-19.918</b>	<b>234.881</b>	<b>-75.905</b>

Fonte : Secex. Elaboração: Embrapa Gado de Leite

**13. Preços Internacionais**

**Tabela 13.I - Preços de derivados lácteos na U.E.**

PRODUTOS LÁCTEOS NA UNIÃO EUROPEIA							
Ano	Semana	Período	Leite em pó desnatado	Leite em pó integral	Manteiga (82% mat. gorda)	Manteiga (99% mat. gorda)	Soro de leite
			(US\$/ton)	(US\$/ton)	(US\$/ton)	(US\$/ton)	(US\$/ton)
<b>2008</b>	45	03 Nov - 07 Nov	2.188	2.763	2.850	3.750	538
	47	17 Nov - 21 Nov	2.063	2.688	2.788	3.525	538
	49	01 Dez - 05 Dez	2.063	2.613	2.725	3.325	538
	51	15 Dez - 19 Dez	2.250	2.838	3.000	3.450	600
<b>2009</b>	1	29 Dez - 02 Jan	2.163	2.463	2.763	3.250	538
	3	12 Jan - 16 Jan	2.150	2.350	2.675	3.125	475
	5	26 Jan - 30 Jan	2.100	2.188	2.625	3.000	513
	7	09 Fev - 13 Fev	2.088	2.150	2.675	3.000	513
	9	23 Fev - 27 Fev	2.025	2.175	2.463	3.000	500
	11	9 Mar - 13 Mar	2.088	2.288	2.500	3.000	525
	13	23 Mar - 28 Mar	2.138	2.325	2.750	3.000	533
	15	30 Mar - 03 Abr	2.138	2.325	2.800	3.000	533
	17	13 Abr - 17 Abr	2.145	2.375	2.800	3.000	533
	19	27 Abr - 01 Mai	2.188	2.538	2.863	3.100	560
	21	11 Mai - 15 Mai	2.300	2.625	3.000	3.188	563
	23	25 Mai - 29 Mai	2.300	2.625	2.950	3.188	600
	25	08 Jun - 12 Jun	2.388	2.650	3.038	3.250	625
	27	22 Jun - 26 Jun	2.350	2.650	3.100	3.250	625
	29	29 Jun - 03 Jul	2.350	2.650	3.125	3.250	663
	31	13 Jul - 17 Jul	2.363	2.700	3.213	3.338	663
	33	27 Jul - 31 Jul	2.363	2.738	3.313	3.425	700
	35	10 Ago - 14 Ago	2.425	2.775	3.450	3.638	750
	37	24 Ago - 28 Ago	2.613	3.013	3.588	3.663	938
	39	31 Ago - 04 Set	2.663	3.200	3.800	4.000	988
41	14 Set - 18 Set	2.788	3.463	4.238	4.400	1.013	
43	28 Set - 02 Out	3.150	3.700	4.600	4.900	1.075	

Fonte: Dairy Market News Weekly Printed Reports. Elaboração: Embrapa Gado de Leite



**13. Preços Internacionais**

**Tabela 13.II - Preços de derivados lácteos na Oceania**

Ano	Semana	Período	PRODUTOS LÁCTEOS NA OCEANIA			
			Leite em pó desnatado	Leite em pó integral	Manteiga (82% mat. gorda)	Queijo Cheddar
			(US\$/ton)	(US\$/ton)	(US\$/ton)	(US\$/ton)
<b>2008</b>	45	03 Nov - 07 Nov	2.250	2.650	2.800	3.650
	47	17 Nov - 21 Nov	2.150	2.450	2.750	3.300
	49	01 Dez - 05 Dez	2.050	2.225	2.450	3.150
	51	15 Dez - 19 Dez	1.950	2.100	2.150	3.150
<b>2009</b>	1	29 Dez - 02 Jan	1.875	1.950	1.950	2.750
	3	12 Jan - 16 Jan	1.775	1.850	1.900	2.600
	5	26 Jan - 30 Jan	1.750	1.850	1.850	2.450
	7	09 Feb - 13 Feb	1.750	1.850	1.850	2.450
	9	23 Feb - 27 Feb	1.800	1.900	1.850	2.450
	11	9 Mar - 13 Mar	1.825	1.950	1.850	2.600
	13	23 Mar - 28 Mar	2.000	2.050	1.800	2.400
	15	30 Mar - 03 Abr	1.950	2.075	1.800	2.450
	17	13 Abr - 17 Abr	2.000	2.200	1.925	2.550
	19	27 Abr - 01 Mai	2.000	2.200	1.875	2.600
	21	11 Mai - 15 Mai	2.000	2.200	1.925	2.575
	23	25 Mai - 29 Mai	2.000	2.050	1.850	2.550
	25	08 Jun - 12 Jun	2.025	2.050	1.900	2.600
	27	22 Jun - 26 Jun	2.000	2.025	1.925	2.700
	29	29 Jun - 03 Jul	2.025	2.000	1.950	2.700
	31	13 Jul - 17 Jul	2.025	2.100	1.975	2.700
	33	27 Jul - 31 Jul	2.125	2.225	2.125	2.750
	35	10 Ago - 14 Ago	2.275	2.550	2.250	2.775
	37	24 Ago - 28 Ago	2.413	2.800	2.350	3.100
	39	31 Ago - 04 Set	2.525	2.850	2.650	3.175
	41	14 Set - 18 Set	2.650	2.850	2.800	3.250
43	28 Set - 02 Out	2.950	3.150	3.125	3.650	

Fonte: Dairy Market News Weekly Printed Reports. Elaboração: Embrapa Gado de Leite

## 14. Produção Mundial de Leite

**Tabela 14.1 - Produção Mundial de Leite por tipo (mil litros)**

	Leite de Búfalo	Leite de Camelo	Leite de Vaca	Leite de Cabra	Leite de Ovelha	Total
<b>1990</b>	44.075.742	1.338.729	478.966.269	9.971.966	7.946.212	542.298.918
<b>1991</b>	44.400.294	1.237.005	469.795.134	9.806.033	7.832.778	533.071.244
<b>1992</b>	46.099.375	1.184.592	460.427.599	10.356.689	8.151.672	526.219.928
<b>1993</b>	48.189.688	1.273.987	459.915.094	10.855.884	8.051.968	528.286.623
<b>1994</b>	50.532.752	1.339.394	461.076.699	11.460.067	8.351.410	532.760.323
<b>1995</b>	54.655.609	1.361.626	464.158.162	11.712.242	8.352.011	540.239.651
<b>1996</b>	57.754.639	1.390.165	467.529.751	11.824.366	8.619.451	547.118.373
<b>1997</b>	59.870.383	1.412.087	468.941.618	12.136.775	8.490.671	550.851.535
<b>1998</b>	62.220.043	1.398.010	475.039.799	12.476.390	8.519.193	559.653.437
<b>1999</b>	64.716.635	1.401.692	483.525.531	12.588.922	8.496.922	570.729.703
<b>2000</b>	66.498.780	1.419.870	490.530.475	12.656.298	8.429.694	579.535.118
<b>2001</b>	69.265.065	1.433.518	497.568.203	12.917.248	8.568.123	589.752.157
<b>2002</b>	70.856.126	1.444.013	507.763.964	13.328.689	8.631.042	602.023.835
<b>2003</b>	73.499.575	1.478.104	517.067.367	13.857.151	8.863.004	614.765.201
<b>2004</b>	76.092.487	1.534.809	525.543.842	14.025.736	9.045.543	626.242.418
<b>2005</b>	78.881.810	1.506.357	541.342.679	14.375.361	9.224.004	645.330.212
<b>2006</b>	83.233.147	1.491.830	555.704.177	14.647.745	9.344.873	664.421.772
<b>2007</b>	85.396.902	1.475.861	560.487.275	14.800.534	9.146.535	671.307.107

Fonte: FAO. Elaboração: Embrapa Gado de Leite

**15. Produção e rebanho mundial**

**Tabela 15.I - Leite de vaca: produção, vacas ordenhadas e produtividade em países selecionados**

Países	Produção (toneladas)			Rebanho (cabeças)			Produtividade (tonelada/cabeça)		
	2005	2006	2007	2005	2006	2007	2005	2006	2007
Estados Unidos	80.254.467	82.463.031	84.189.067	9.041.000	9.112.000	9.132.000	8,88	9,05	9,22
Índia	39.759.000	41.000.000	42.140.000	36.586.000	38.000.000	38.000.000	1,09	1,08	1,11
China	27.837.281	32.248.208	32.820.095	11.134.645	10.639.186	10.557.309	2,50	3,03	3,11
Rússia	30.892.639	31.186.154	31.950.000	9.647.223	9.292.143	9.400.000	3,20	3,36	3,40
Alemanha	28.452.950	27.995.000	27.900.000	4.208.000	4.081.200	4.029.800	6,76	6,86	6,92
Brasil *	24.620.859	25.398.219	26.133.913	20.625.925	20.942.812	21.122.273	1,19	1,21	1,24
França	24.885.376	24.194.707	23.705.000	3.957.858	3.877.817	3.799.000	6,29	6,24	6,24
Nova Zelândia	14.637.894	15.332.067	15.841.624	4.120.176	4.137.697	4.150.000	3,55	3,71	3,82
Reino Unido	14.473.000	14.340.000	14.450.000	2.013.000	1.994.000	2.010.484	7,19	7,19	7,19
Ucrânia	13.423.753	13.017.100	12.300.000	3.846.700	3.560.500	3.346.700	3,49	3,66	3,68
<b>SUBTOTAL</b>	<b>299.237.219</b>	<b>307.174.486</b>	<b>311.429.699</b>	<b>105.180.527</b>	<b>105.637.355</b>	<b>105.547.566</b>	<b>2,84</b>	<b>2,91</b>	<b>2,95</b>
<b>TOTAL</b>	<b>541.342.679</b>	<b>555.704.177</b>	<b>560.487.275</b>	<b>243.675.354</b>	<b>243.414.781</b>	<b>244.869.434</b>	<b>2,22</b>	<b>2,28</b>	<b>2,29</b>

Fonte: FAO / \*IBGE (Pesquisa Pecuária Municipal). Elaboração: Embrapa Gado de Leite